

# Geraer Straße

07.07.2022, 10:45 Uhr - 25.07.2022, 00:00 Uhr

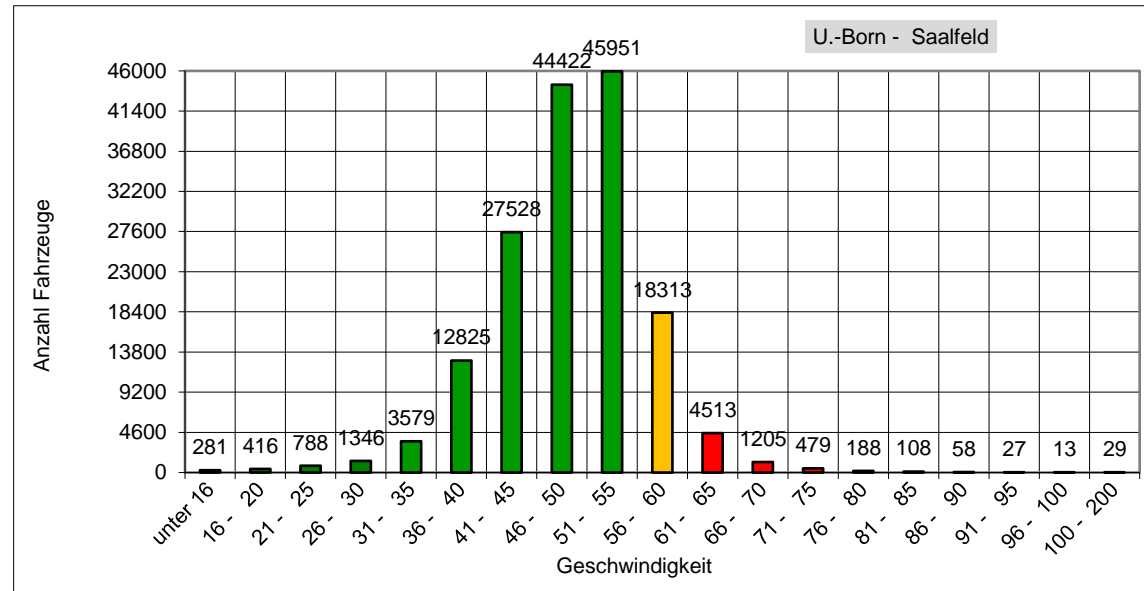
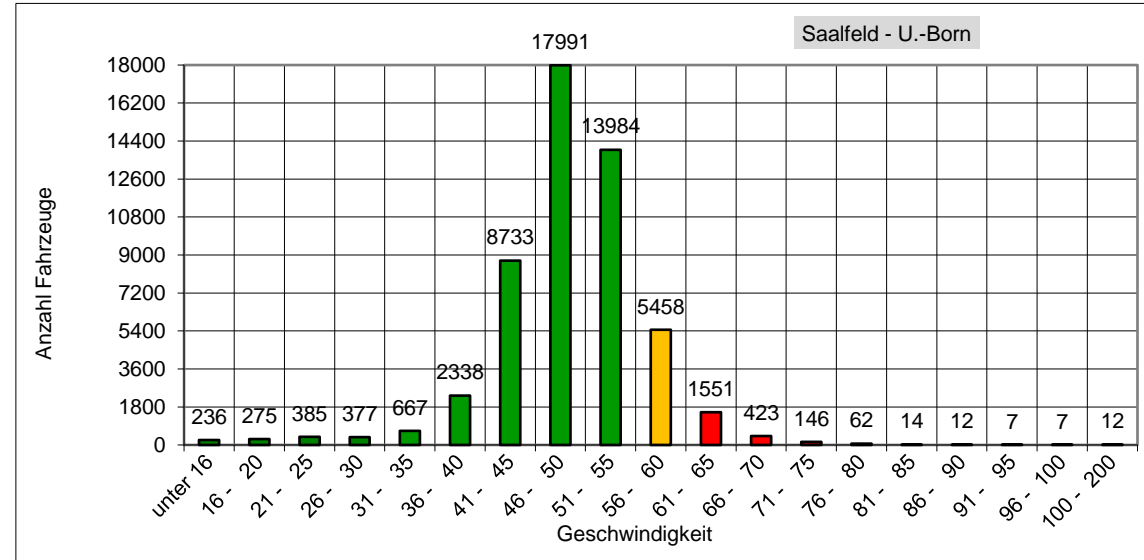
erlaubte Geschwindigkeit: 50 km/h

	Anzahl	v15	v50	v85	vmax
Meßrichtung =>	52.671		49,0	55,0	112
Gegenrichtung <=	162.069		48,9	56,0	133
Gesamt <=>	214.740		48,9	56,0	133

km/h	PKW>	PKW<
unter 16	236	281
16 - 20	275	416
21 - 25	385	788
26 - 30	377	1346
31 - 35	667	3579
36 - 40	2338	12825
41 - 45	8733	27528
46 - 50	17991	44422
51 - 55	13984	45951
56 - 60	5458	18313
61 - 65	1551	4513
66 - 70	423	1205
71 - 75	146	479
76 - 80	62	188
81 - 85	14	108
86 - 90	12	58
91 - 95	7	27
96 - 100	7	13
100 - 200	12	29

v85: Dieser Wert wird in km/h ausgegeben und bedeutet, dass 85% der gemessenen Fahrzeuge diese Geschwindigkeit nicht überschritten haben. Dieser Wert ist maßgeblich für ggf. weitere verkehrsrechtliche Maßnahmen. Je näher der Wert der v85 an der zulässigen Höchst- geschwindigkeit am Messort liegt,

vmax: Dieser Wert wird in km/h ausgegeben und stellt die am schnellsten gefahrene Geschwindigkeit während des Messzeitraums dar.



Das entspricht einem täglichen Verkehrsaufkommen von ca. 11930 Fahrzeugen!